

UTILIZACIÓN APLICACIONES ESTADÍSTICA 24H

Departamento Ingeniería de Sistemas



INDICE

Aviso	3
Recomendaciones	3
Finalidad	4
Utilización	5
Acceso	5
Desconectar sin cerrar la aplicación	9
Reconectar aplicación	12
Cierre de aplicaciones	15

Aviso

Debe de leer detenidamente este documento para identificar que el uso de las aplicaciones se puede hacer utilizando dos direcciones web distintas cuyo comportamiento es similar pero con diferencias de uso y funcionalidad: **api.ucam.edu** o **apiweb.ucam.edu**.

Recomendaciones

El acceso puede hacerse utilizando un navegador usando la dirección api.ucam.edu o bien la dirección apiweb.ucam.edu

Las diferencias de funcionalidad según se acceda a la plataforma por una u otra dirección son:

	Usando api.ucam.edu	Usando apiweb.ucam.edu
Necesita instalar cliente para poderse usar	Si	No
Poder usar las unidades locales de forma integrada	Si	No
Redirección de la WebCam local	Si	No
Uso de los altavoces locales	Si	Si (**)
Uso micrófono local	Si	No
Caracteres especiales y atajos teclado	Si	No
Auto Reconexión a sus aplicaciones que continúan abiertas	Si	Si (**)
Uso de la impresora local	Si	Si (**)

Tabla 1

(**) Puede que no funcione ya que depende del sistema operativo desde el que se utilice y el navegador usado.

Desde el servicio de informática, si usted usa un equipo de la UCAM, le recomendamos usar el acceso a través de api.ucam.edu.

Si lo hace desde un equipo propio, portátil, tablet, También, le recomendamos usar api.ucam.edu.

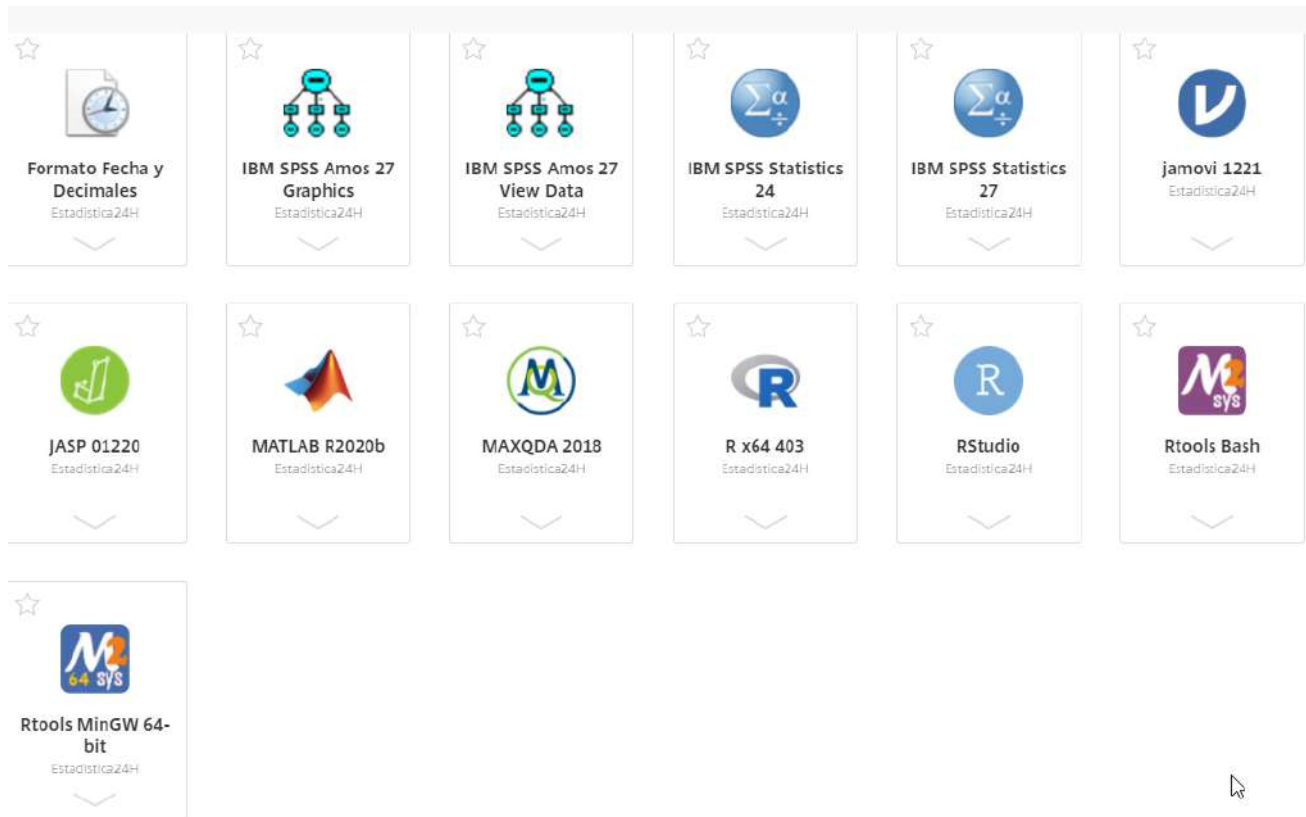
Solo le recomendamos usar apiweb.ucam.edu, si el equipo que usa no es suyo o no requiere las funcionalidades descritas en la tabla 1.

Finalidad

Se han puesto a disposición de los usuarios dos servidores donde se han instalado las aplicaciones propias de Estadística utilizadas de forma habitual en la Universidad.

Estos servidores están disponibles durante las 24 horas del día para que los procesos ejecutados en dichas aplicaciones no sean cerrados o se pierdan.

La relación de las aplicaciones publicadas hasta la fecha es la siguiente, aunque se puede solicitar la instalación de nuevas aplicaciones si fuera necesario:



Utilización

La utilización de estas aplicaciones, es por periodos de tiempo preestablecidos, que deben pedirse a través de un soporte en <https://soporte.ucam.edu> donde debe indicar como asunto "**Estadística 24h**" y como descripción la **fecha de inicio** y la **fecha de fin** del procesamiento junto con su **nombre completo** y **dni**.

Una vez tramitada su solicitud, podrá usarlo accediendo desde el navegador.

Acceso

Si accede usando <https://api.ucam.edu>, será necesario tener instalado el software cliente, que puede instalarse usando los siguientes enlaces:

- 1) Descargar para [windows](#)
- 2) Descargar para [mac](#)
- 3) Descargar para [linux](#)

Una vez descargado e instalado, abra un navegador y escriba en la barra de direcciones <https://api.ucam.edu>.



API NS4 x +

api.ucam.edu/vpn/index.html

¿Problemas? acceda a [ayuda](#)

Nombre de usuario

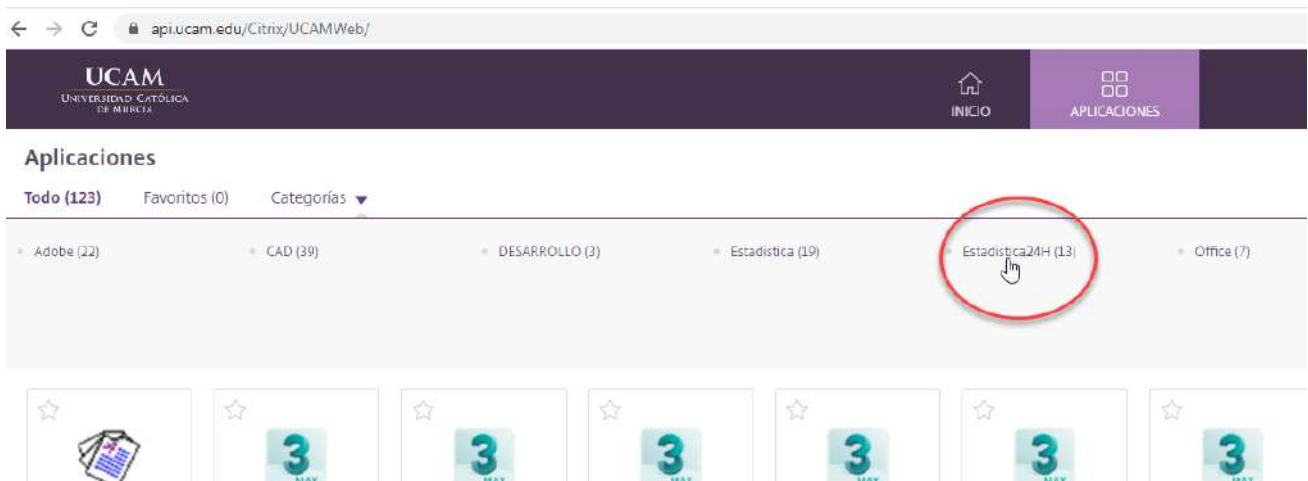
Contraseña

Acepto los [términos y condiciones](#)

Iniciar sesión

En el nombre de usuario puede usar su correo electrónico @ucam.edu o su identificador (DNI/NIU) y la contraseña. Debe aceptar los términos y condiciones para que el botón Iniciar Sesión se habilite.

Una vez haya iniciado su sesión, debe ir a Categorías, pulsar la flecha para desplegar, buscar Estadística 24H y hacer click sobre esta opción.



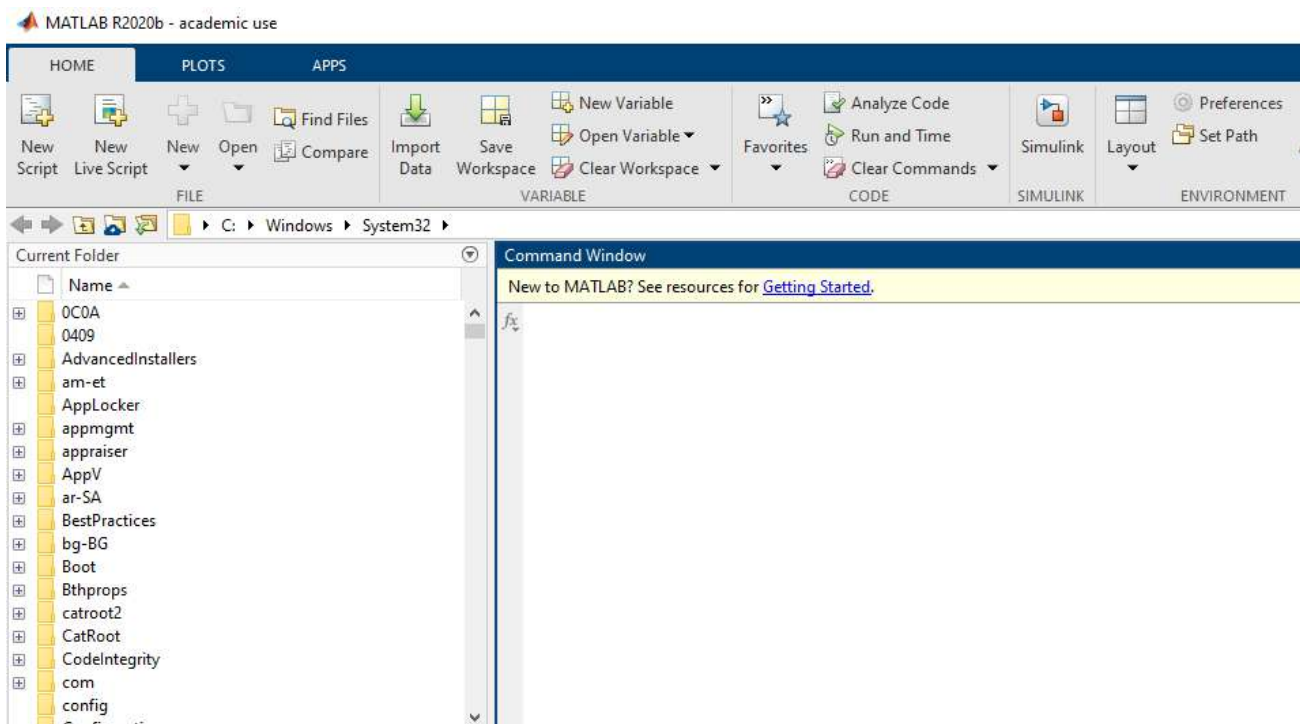
Una vez seleccionada la categoría Estadística24H verá las aplicaciones disponibles.

The screenshot shows the UCAM web portal interface. At the top, there is a navigation bar with the UCAM logo, 'INICIO', 'APLICACIONES', and a search icon. Below this, the 'Aplicaciones' section is displayed with a filter menu showing categories like 'Adobe (22)', 'Office (7)', 'CAD (39)', 'Utilidades (5)', 'DESARROLLO (3)', 'WEB (3)', 'Estadística (19)', and 'Estadística24H (13)'. The 'Estadística24H' category is selected, leading to a grid of application tiles. Each tile includes an icon, the application name, and the text 'Estadística24H' below it. The applications shown are: Formato Fecha y Decimales, IBM SPSS Amos 27 Graphics, IBM SPSS Amos 27 View Data, IBM SPSS Statistics 24, IBM SPSS Statistics 27, jamovi 1221, JASP 01220, MATLAB R2020b, MAXQDA 2018, R x64 403, RStudio, Rtools Bash, and Rtools MinGW 64-bit.

En cada una de las aplicaciones, justo debajo del nombre, aparece Estadística24H. Debemos estar seguros de usar estas aplicaciones.



Cuando abrimos la aplicación sobre la que queremos lanzar una serie de datos, nos aparecerá en una ventana como si la tuviéramos instalada en nuestro equipo.




Desconectar sin cerrar la aplicación

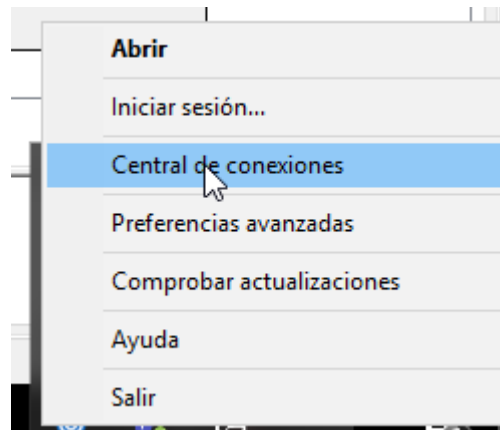
Una vez tengamos los datos metidos a analizar, si queremos mantener la aplicación en ejecución.

1) Si hemos accedido usando api.ucam.edu

Una vez abierta la aplicación que queremos desde la categoría Estadística 24H, si queremos no cerrar al terminar de meter los datos, tenemos que acceder al cliente de Citrix instalado en el equipo local. Para lo cual, nos dirigimos a la esquina inferior derecha que está junto al reloj del sistema, pulsamos sobre ^ para desplegar un menú donde nos aparecen algunos de los programas que tenemos funcionando.



Ahora le damos sobre el icono  pulsando con el ratón el botón derecho y aparecerán las siguientes opciones.



Ahora elegimos central de conexiones y pulsamos botón izquierdo del ratón sobre dicha opción.

Aparecerá una ventana como la siguiente:



Ahora si le damos al botón desconectar, la aplicación abierta y que está ejecutando cálculos, permanecerá abierta y cuando volvamos a entrar en <https://api.ucam.edu> nos autoarrancará dicha

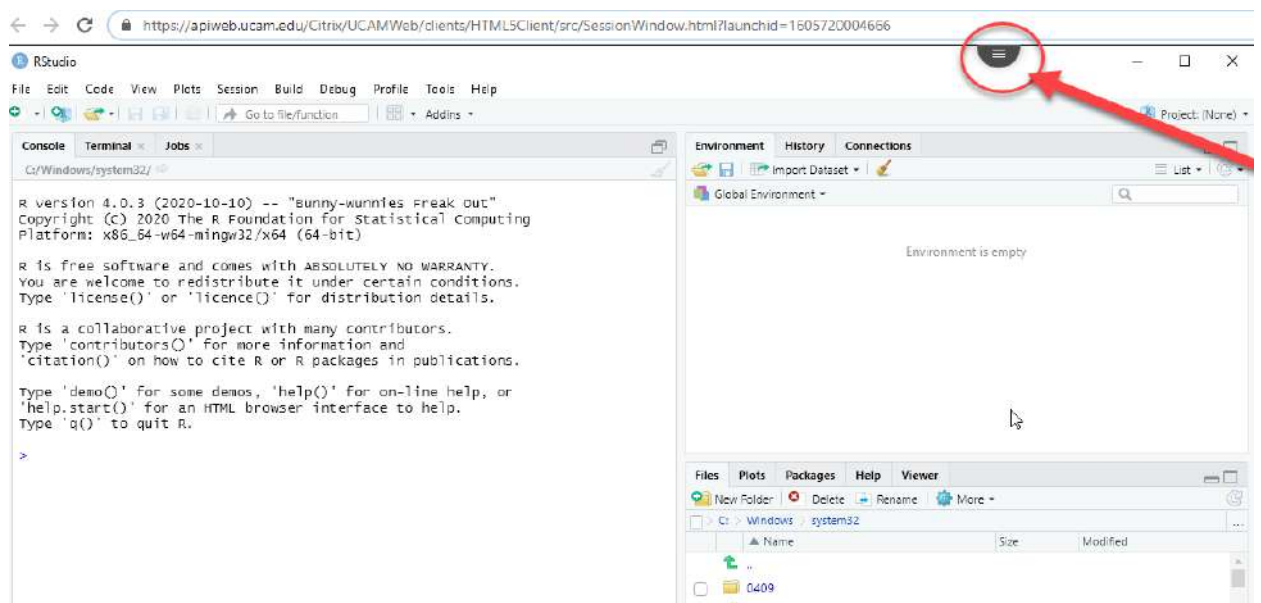
aplicación.

Tendremos que repetir estos pasos si aún no hemos terminado los cálculos cada vez que nos conectemos para dejar la aplicación abierta.

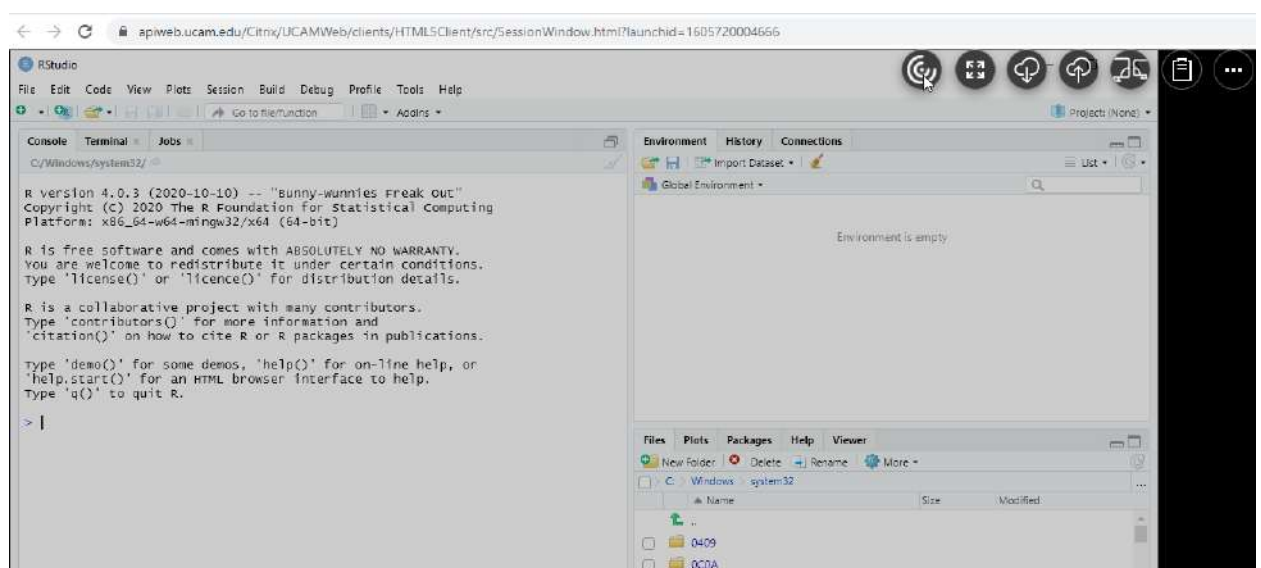
2) Si hemos accedido usando apiweb.ucam.edu

Debemos realizar los siguientes pasos:

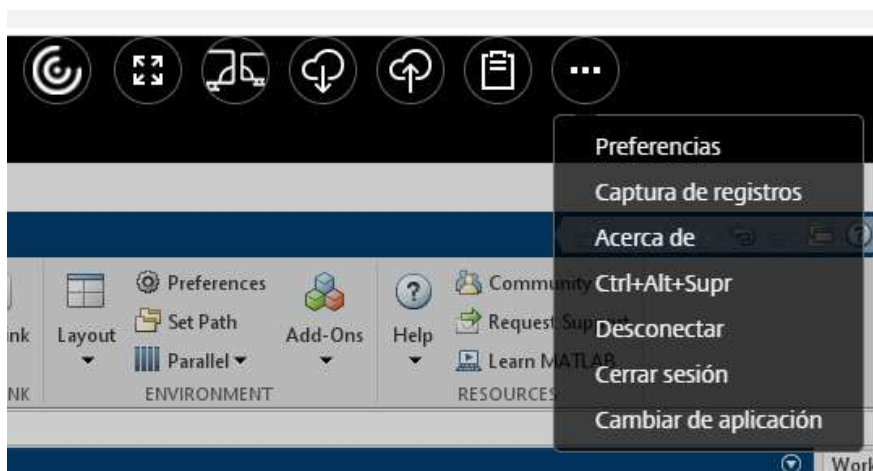
- En el centro de la parte superior de la pantalla, en la ventana de la aplicación, aparecerá un icono con tres rayas horizontales



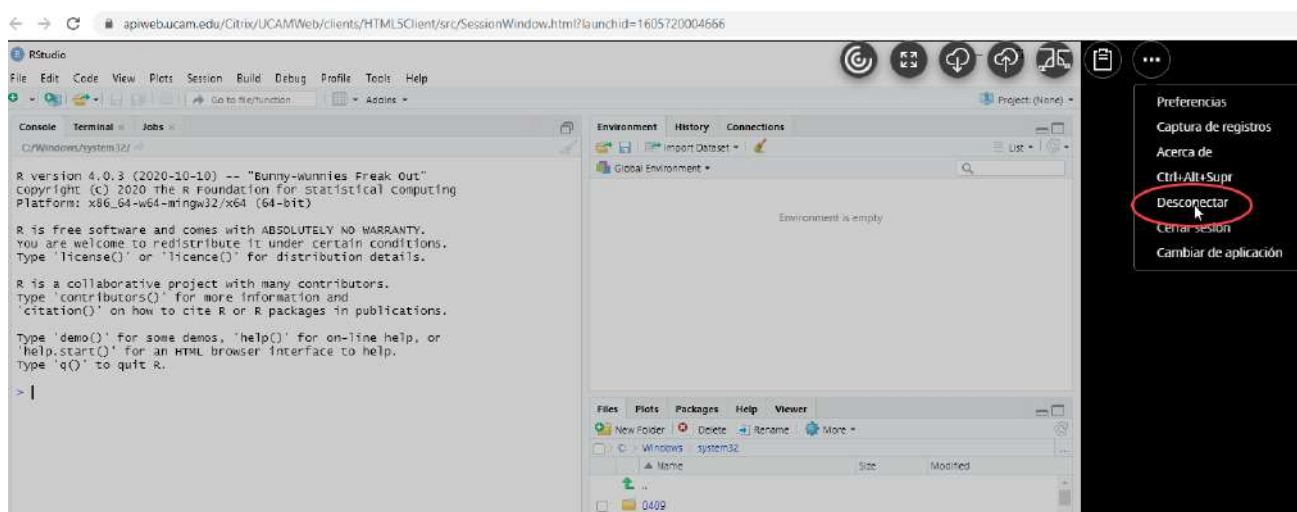
- Al pulsar sobre él, nos aparece un menú con opciones



- c) Pulsamos sobre el botón con los tres puntos para obtener un nuevo menú con más opciones



- d) Si seleccionamos Desconectar podremos recuperar cuando ejecutemos nuevamente la aplicación la ventana donde nos quedamos sin perder ningún dato.

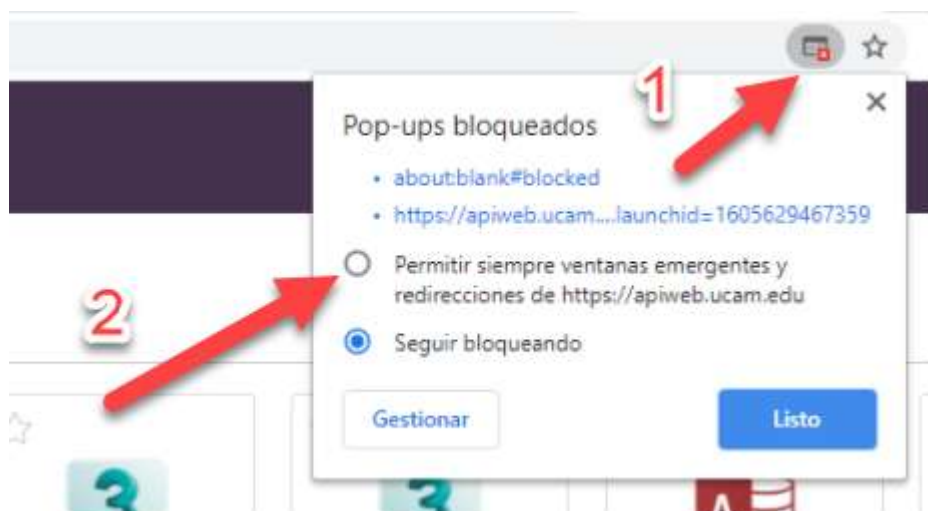


Reconectar aplicación

Cuando accedemos nuevamente a la web de api.ucam.edu o apiweb.ucam.edu, nos aparecerá el siguiente mensaje. Aceptamos.

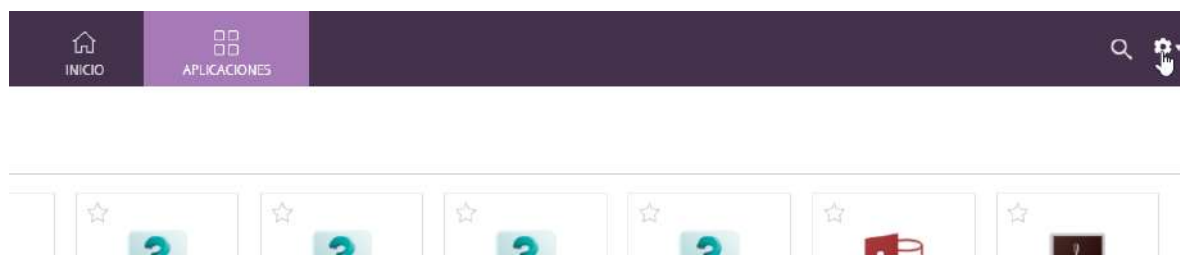


Para que nos aparezca la aplicación que habíamos desconectado anteriormente, en la parte superior derecha, tendremos una opción para desbloquear la ventana emergente (pop-ups). Seleccionamos Permitir siempre y pulsamos sobre Listo.

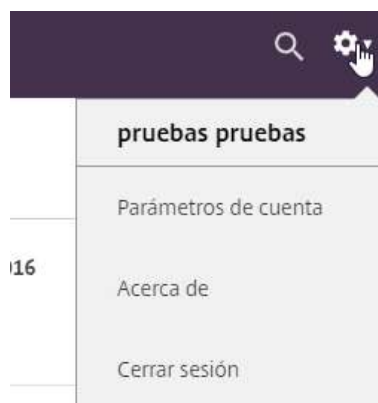


Al ser la primera vez que permitimos esto, la aplicación no nos aparecerá todavía.

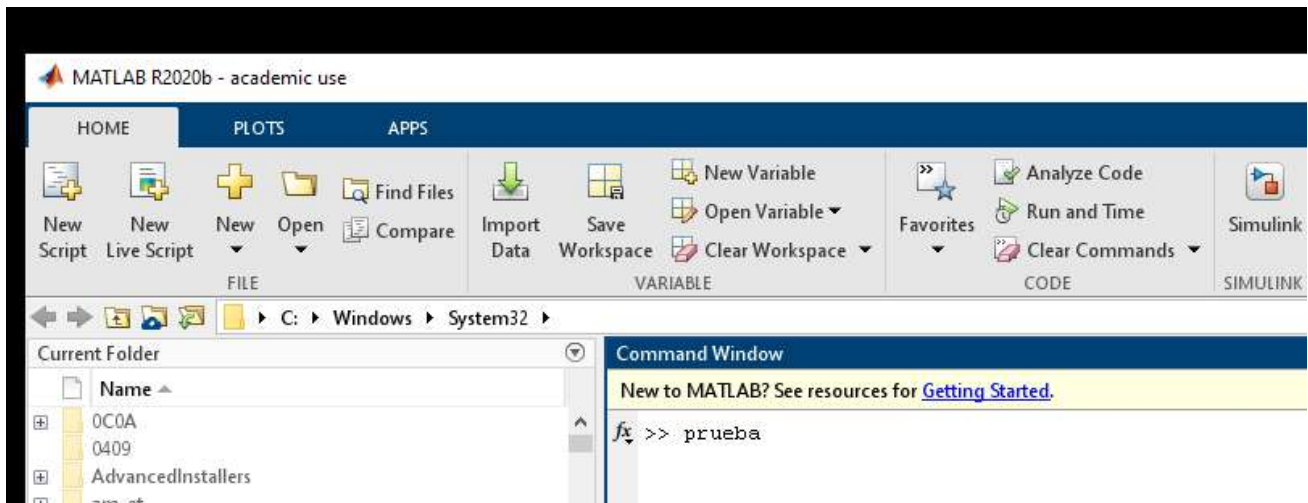
Para ello, debemos cerrar la conexión a Citrix. En la ventana de Citrix, en la parte superior derecha nos aparece una rueda dentada que debemos desplegar para que nos muestre las distintas opciones.



Seleccionamos Cerrar sesión.



De esta forma, podemos volver a conectar a api o apiweb y automáticamente nos arrancará la aplicación desconectada, mostrando la misma información que habíamos dejado sin perder nada de lo realizado.



NOTA.- No se recomienda ejecutar dichas web desde dentro de una sesión de Citrix ya que si se cierra la sesión también se cerraría la aplicación aunque se esté ejecutando en otro servidor.

Ahora, si fuera necesario, ya podremos seguir desconectando la aplicación abierta y que está ejecutando cálculos, las veces que necesitemos que la aplicación permanecerá abierta en ejecución y cuando volvamos a entrar en <https://apiweb.ucam.edu> nos autoarrancará sin pérdida de datos.

Tendremos que repetir estos pasos si aún no hemos terminado los cálculos cada vez que nos conectemos para dejar la aplicación abierta.

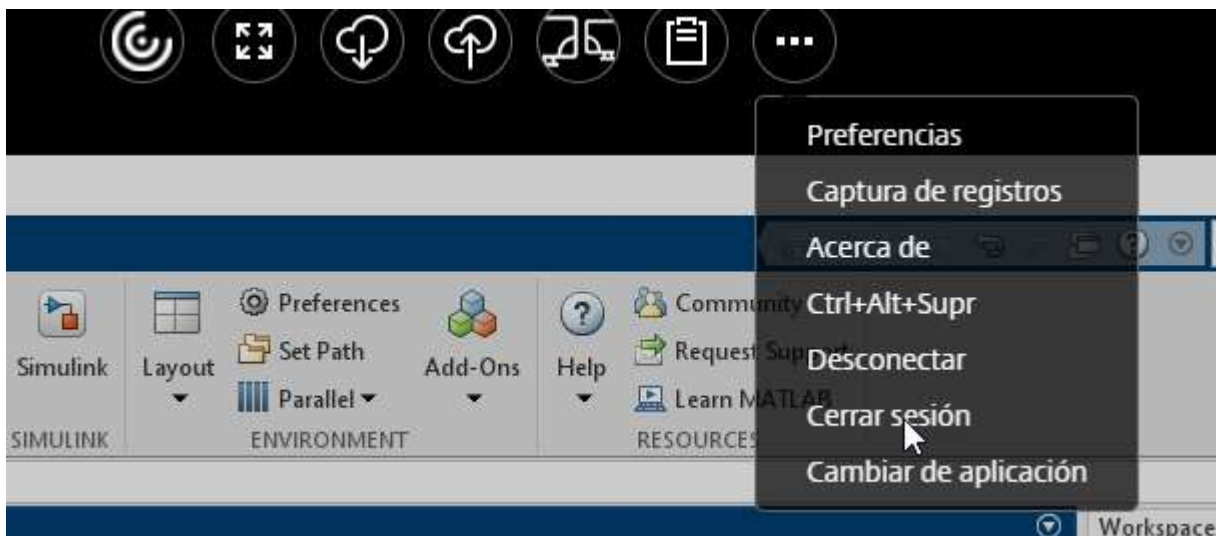
Cierre de aplicaciones

1) Si hemos accedido usando api.ucam.edu

En hemos accedido usando api.ucam.edu, solamente tenemos que salir de la aplicación usando dicha opción dentro de esta.

2) Si hemos accedido usando apiweb.ucam.edu

En el caso de acceder usando apiweb.ucam.edu, para cerrar la aplicación correctamente una vez que hemos terminado de trabajar con ella, debemos pulsar sobre Cerrar sesión



Luego debemos cerrar también la sesión.

