

EXPLICADO PASO A PASO

GUÍA PARA CREAR UN

PERFIL DE LINKEDIN

→ **FOTO DE PERFIL** La foto de perfil es importante para transmitir confianza y cercanía.

En LinkedIn conectas con muchos profesionales que no conoces en persona. Es necesario que cuides tu imagen para transmitir tu mejor versión.

→ **TIPS:**

1. Crea una foto que te represente.
2. Procura que se vea tu cara completa.
3. Elige una fotografía de buena calidad, con una buena iluminación y sin elementos que distraigan en la imagen.
4. Debes aparecer solo; evita aparecer con familia, mascotas o amigos.
5. Evita las fotografías de la orla. Ten en cuenta que quieres que se te reconozca como profesional, no como estudiante.
6. Viste acorde a tu profesión. Si eres programador y trabajas en camisa, no salgas en la foto con traje y corbata.

→ **IMAGEN DE PORTADA** La imagen de portada es una oportunidad para mostrar algo más de ti mismo y de lo que quieres conseguir.

Pon una imagen más creativa que te represente y con la que te sientas identificado. Puede ser una imagen tuya haciendo senderismo o jugando al ajedrez. Lo importante es que sea tuya y llame la atención.

Si además, añades una frase contando a qué te dedicas y cómo aportas valor, ¡tendrás una portada de 10!

→ **TÍTULO** Aquí tienes una oportunidad para dejar claro a golpe de vista quién eres, lo que haces, a quién ayudas y cómo lo haces.

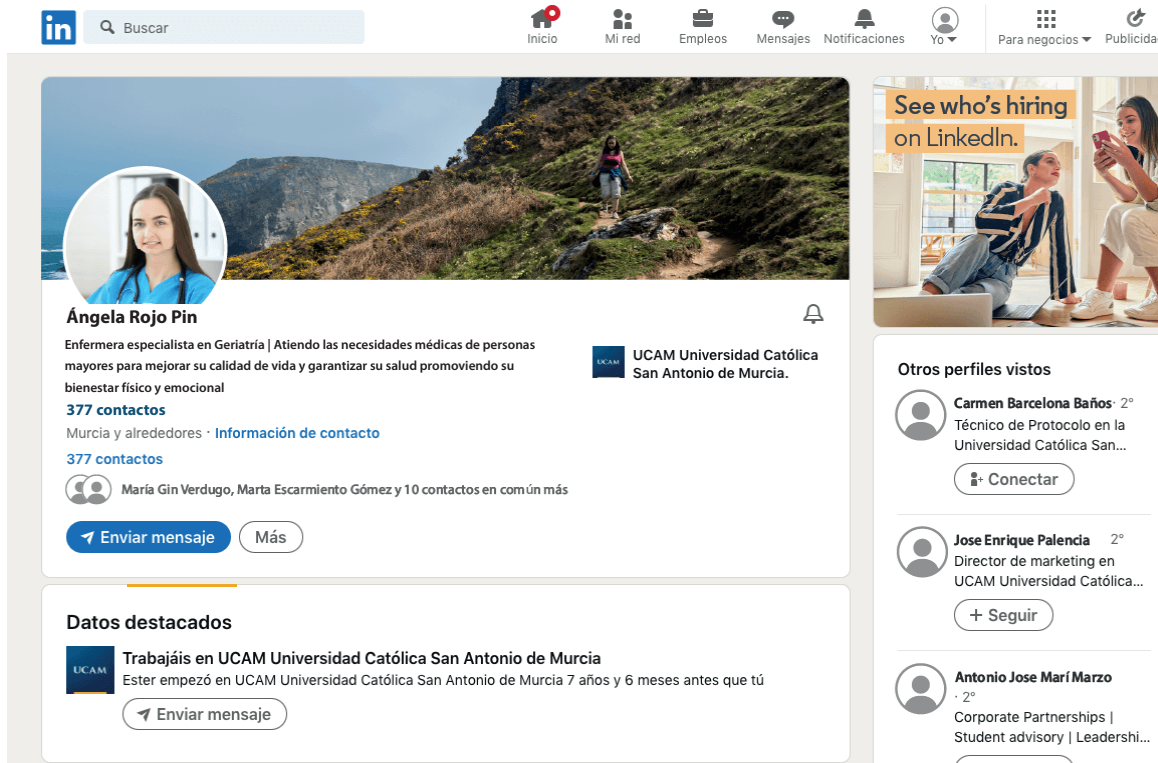
Trata de ser específico y claro. Puedes seguir la siguiente fórmula:

[PROFESIÓN] Los reclutadores buscarán por términos clave. Evita frases ambiguas como “apasionada enfermera comprometida con el cuidado de los pacientes mayores”. Escribe “Enfermera Geriátrica” o “Enfermera especialista en geriatría”. Si tratas de ponerlo demasiado bonito, solo le estarás poniendo las cosas más complicadas a los reclutadores.

[QUÉ HACES] Explica qué haces en tu trabajo o a qué te quieres dedicar. Trata de ser conciso también en este punto. Por ejemplo, si eres enfermera geriátrica puedes poner “Atiendo necesidades médicas de personas mayores...”

[QUÉ CONSIGUES CON TU TRABAJO O CON QUÉ FIN LO HACES] Explica cuál crees que es el objetivo principal de tu trabajo. Por qué haces lo que haces. Por ejemplo, si cuidas de personas mayores, puedes poner: “... para mejorar su calidad de vida y garantizar su salud...”

[CÓMO LO HACES] Expresa tu valor diferencial. Cuéntales cómo trabajas para que comprendan tu motivación. Por ejemplo, “... promoviendo su bienestar físico y emocional”.



Acerca de

- 1 ¿Has sentido alguna vez la emoción y la satisfacción que produce ayudar a los demás? Yo sí lo he sentido.
- 2 Me presento. Soy Ángela Rojo y adoro a mi abuela. Ella ha sido mi mayor inspiración en mi elección profesional. Desde que era una niña, la visitaba en la residencia donde vive y quedaba fascinada al ver el trabajo de las enfermeras. Su dedicación y cuidado hacia mi abuela despertaron en mí una profunda admiración y curiosidad por su labor.
- 3 Ese fue el punto de partida de mi vocación temprana por la enfermería geriátrica. Para mí, cuidar de las personas en la etapa final de sus vidas es un verdadero regalo. A través de ellos, aprendo lecciones valiosas de sus experiencias y descubro historias de vida únicas. Es mi manera de devolver el amor, el esfuerzo y la dedicación que nuestros abuelos y padres nos han brindado.

Con mi cercanía a los pacientes busco empatizar, comprender y conectar emocionalmente con ellos para brindarles un cuidado individualizado y ser un apoyo emocional. Mi objetivo es construir con ellos una relación de confianza que pueda transmitirles tranquilidad en momentos difíciles.
- 4 Considero que la capacidad de mantener la calma y actuar con tranquilidad ante situaciones complicadas o confusas es esencial para asegurar un entorno estable, donde el paciente puede sentirse seguro y feliz. Como recién graduada, aspiro a seguir creciendo y formándome como enfermera geriátrica, para brindar el mejor cuidado posible a mis pacientes y contribuir positivamente en su bienestar y calidad de vida.
- 5 Si estás buscando una enfermera con absoluto compromiso con la salud y la felicidad de tus pacientes geriátricos, te invito a que te pongas en contacto conmigo a través de LinkedIn

Experiencia



Enfermera geriátrica.

UCAM Universidad Católica San Antonio de Murcia
nov. 2018 - actualidad · 7 meses
UCAM Universidad Católica San Antonio de Murcia

Contrato en prácticas

Educación



UCAM Universidad Católica San Antonio de Murcia
Enfermera Geriátrica.
2018 - 2022

→ **DESTACADO.** Pon aquello de lo que te sientas orgulloso. Destaca alguna noticia o logro que hayas conseguido o pon un videocurrículum.

→ **SECCIÓN "ACERCA DE".** En este punto, es importante captar la atención desde el principio. Trata de poner el foco en los profesionales de contratación a los que te quieres dirigir. Antes de ponerte a escribir, plantéate la siguiente pregunta:

Si tuvieras que impresionar a alguien en 3 minutos, ¿cómo lo harías?

→ TIPS:

1. Empieza con una pregunta con la que se identifique el lector.
2. Presentate. Es el momento de contar tu historia. Por qué has elegido tu camino, que es lo que te impulsa a avanzar en tu carrera profesional. Permite al reclutador conocerte en profundidad.
3. Transmite tu valía profesional. Explica por qué tú y cómo ayudas a las empresas para las que trabajas. Céntrate en las habilidades que son relevantes para lo que quieres conseguir.
4. Explica tu proyección profesional. Pon foco en tus aspiraciones. Demuestra tus ganas de seguir formándote y progresar.
5. Haz una llamada a la acción. Invita al reclutador a que se ponga en contacto contigo.

RECUERDA: Trata de que sea un contenido ligero de leer. Evita los párrafos y frases muy largos y apóyate en emojis para estructurar el contenido. Tu objetivo es que te lean y cautives a los reclutadores. La empatía es clave.

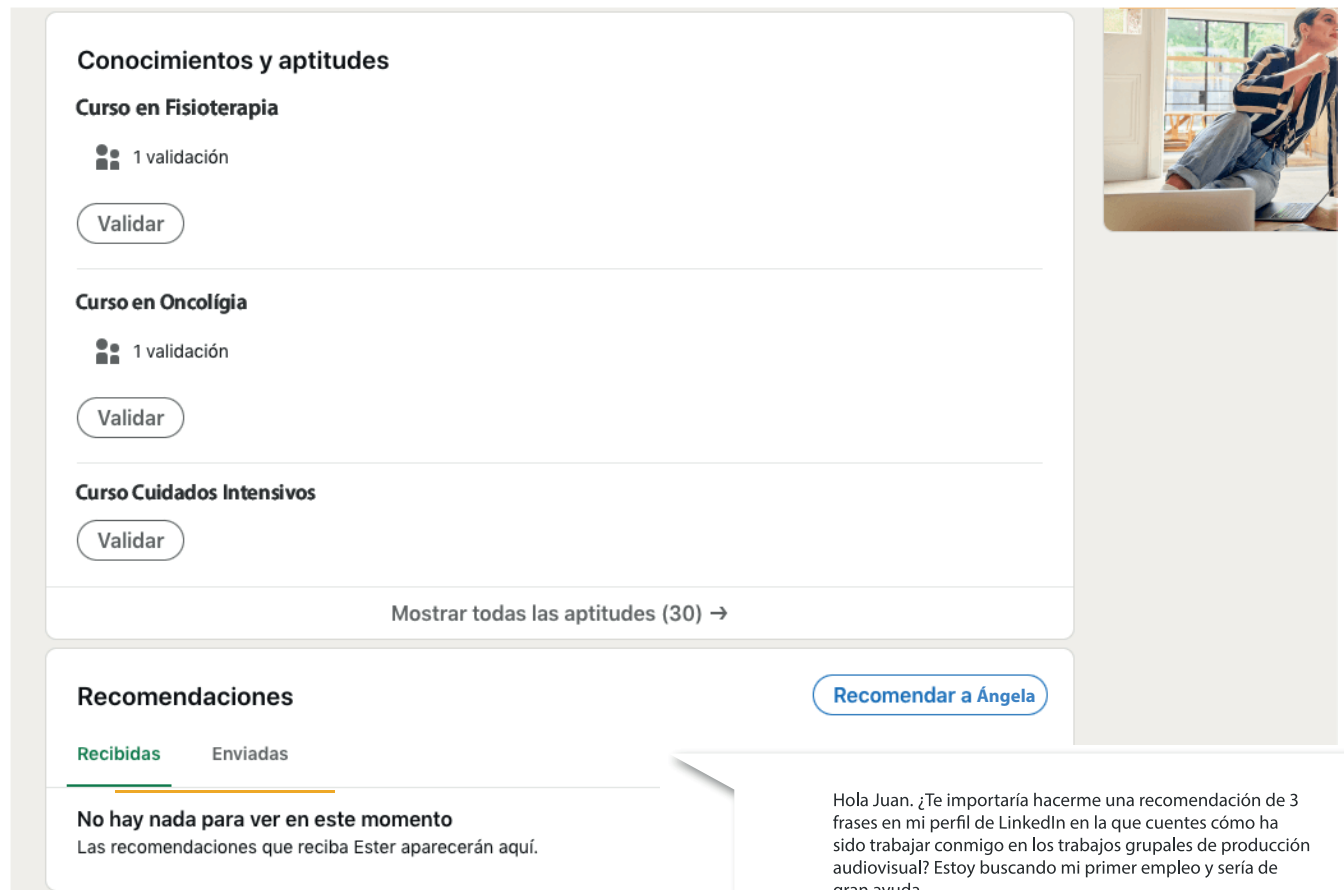
→ **EXPERIENCIA Y EDUCACIÓN.** Si eres estudiante, está claro que tu experiencia es limitada pero es posible que hayas tenido algún trabajo de verano o das clases particulares en tu tiempo libre. Este tipo de iniciativa está bien valorada entre los reclutadores que buscan recién graduados. En cualquier caso, si no estás trabajando, en tu experiencia profesional puedes indicar qué estudias o cuáles han sido tus prácticas profesionales.

Evita poner en la descripción del empleo "Estudiante en prácticas". Es mejor que indiques la profesión o el puesto que quieres conseguir "Enfermera geriátrica" y que en el apartado de tipo de contrato indiques que se trata de un contrato en prácticas.

EXPLICADO PASO A PASO
GUÍA PARA CREAR UN PERFIL LINKEDIN DE ESTUDIANTE QUE IMPACTE

→ **RECOMENDACIONES.** Las recomendaciones aportan credibilidad y autoridad. Habla con tus profesores o compañeros y pídeles que escriban una recomendación sincera. Si quieres que sean específicos, puedes hacerles alguna pregunta concreta.

→ **APTITUDES Y VALIDACIONES.** Sé coherente con el resto de tu perfil. Si eres enfermera, no tiene mucho sentido que pongas habilidades en fotografía. Indica aquellas aptitudes que tengan relación con el trabajo al que aspiras.



Conocimientos y aptitudes

Curso en Fisioterapia

1 validación

Validar

Curso en Oncología

1 validación

Validar

Curso Cuidados Intensivos

Validar

Mostrar todas las aptitudes (30) →


Recomendaciones

Recibidas Enviadas

No hay nada para ver en este momento

Las recomendaciones que reciba Ester aparecerán aquí.

Recomendar a Ángela



Hola Juan. ¿Te importaría hacerme una recomendación de 3 frases en mi perfil de LinkedIn en la que cuentes cómo ha sido trabajar conmigo en los trabajos grupales de producción audiovisual? Estoy buscando mi primer empleo y sería de gran ayuda.