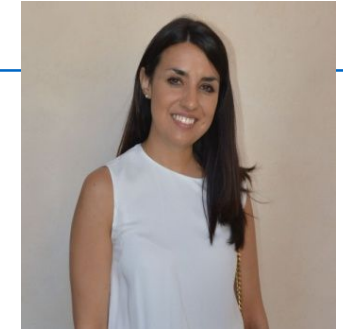


Ana María López de San Román Alves



Licenciada en Filosofía (Universidad de Valladolid)
Máster en Dirección de Recursos Humanos y Desarrollo Personal (Cámara de Comercio e Industria de Valladolid)
Premio AEDIPE de RRHH fin de Master, mejor alumna y proyecto.
Máster Executive en Gobierno Responsable y Gestión Sostenible de las Organizaciones (CIFF Business School- Universidad de Alcalá)
Doctorando en ética empresarial.

Actualmente, Consultora de Responsabilidad Social Empresarial, Recursos Humanos, Ética y Valores.
Directora Académica del Programa Ejecutivo en Responsabilidad Social Corporativa de la Escuela de Negocios de la Fundación San Pablo CEU Castilla y León.
Gran parte de su actividad profesional tiene que ver con la docencia, formadora y docente en distintos programas de formación, Máster, MBA y también en formación en empresas.

Responsable de comunicación y formación y miembro de la Junta Directiva de la Asociación Visión Responsable, para el fomento y difusión de la RSC. Responsable del Proyecto de educación en "Valores 4.0" para la Formación Profesional de Euskadi, desarrollando los materiales didácticos para alumnos y profesores. El Proyecto incluye en los bloques temáticos la formación en RSC, Desarrollo Sostenible, Derechos Humanos, y ODS.

Anteriormente, ha trabajado en el área de formación y desarrollo del talento de Gadea Grupo AMRI, (empresa químico farmacéutica). Como consultora, ha llevado a cabo proyectos que tienen que ver con los Recursos Humanos: procesos de selección, entrevistas, planes de acogida, team building,...

Tiene su propio blog sobre temas de RSC y Recursos Humanos: www.cuestiondeideas.com

Ha publicado en AEDIPE, revista especializada de Recursos Humanos, y colabora habitualmente con blogs y revistas especializadas como: Diario Responsable y SIRSE

www.lopezdesanroman.com